

# PASE PROGRAMA DE APRENDIZAJE SOCIOEMOCIONAL

PARA LA GESTION EDUCATIVA



Versión  Online

 +56 22 5885083

 [informaciones@selchile.com](mailto:informaciones@selchile.com)

 **SEL Chile**  
Convivencia Escolar

## GLOSARIO

### Aprendizaje Socioemocional:

Aprendizaje Socioemocional: "Es el proceso de aprendizaje donde niños y adultos adquieren conocimientos, actitudes y habilidades necesarias para reconocer y manejar sus emociones, demostrar interés y preocupación por los demás, formar buenas relaciones, tomar decisiones responsablemente y manejar desafíos de manera constructiva" (CASEL, 2020).

### Competencia Socioemocional:

Conjunto de conocimientos, capacidades, habilidades y actitudes necesarias para comprender, expresar y regular de forma apropiada los fenómenos emocionales (Bisquerra y Pérez, 2007).

### Convivencia Escolar:

Es "la coexistencia armónica de los miembros de la comunidad educativa, que supone una interrelación positiva entre ellos y permite el adecuado cumplimiento de los objetivos educativos en un clima que propicia el desarrollo integral de los estudiantes" (MINEDUC, 2011).

### Aprendizaje Experiencial:

Proceso mediante el cual las personas amplían su repertorio de conocimientos, conductas y valores a través de vivencias reflexivas que le llevan a descubrir y formular ideas que luego puede aplicar en su vida cotidiana.

### Estilos de aprendizaje:

Formas en que se capta, comprende, procesa, almacena, recuerda y usa nueva información o aprendizaje. Un estilo de aprendizaje se compone de características biológicas, emocionales, sociológicas, fisiológicas y psicológicas. Definen las condiciones educativas bajo las que un educando está en la mejor situación de aprender, la estructura que necesita para poder hacerlo, la forma en que percibe el mundo, la manera de procesar la información, emitir juicios y adquirir valores.

### Laboratorio:

Espacio de aprendizaje que utiliza la metodología experiencial, para construir conocimiento de forma colaborativa, mediante un proceso de reflexión y de dar sentido a las experiencias vividas. Brinda la oportunidad de adquirir habilidades y actitudes socioemocionales entregando herramientas que potencian la sana convivencia escolar.

## Descripción del Programa

El programa de aprendizaje socioemocional para la gestión educativa: PASE online, nace como respuesta a la necesidad de acompañar a las comunidades educativas en el desarrollo de habilidades y competencias que estén al servicio de la convivencia escolar, desde una mirada inclusiva e integradora. .

En esta versión online, tenemos la posibilidad de llegar de manera remota a todos aquellos que producto de la distancia física, no han podido acceder a estos programas que solo contaban con versiones presenciales.

El contexto actual ha puesto en evidencia la importancia de desarrollar competencias y habilidades socioemocionales, ya que estas son las que entregan las herramientas necesarias para afrontar las diversas dificultades que se han presentado en las comunidades educativas.

PASE imparte 6 laboratorios basados en el ciclo de “aprendizaje experiencial” propuesto por David Kolb, importante referente del aprendizaje significativo, que aporta al desarrollo de habilidades trascendentales para la gestión educativa como lo son: autoconocimiento y regulación emocional, gestión positiva del estrés, comunicación efectiva, liderazgo, toma de decisiones responsables y la adaptación y gestión del cambio, trabajando sobre las 5 competencias y las 16 habilidades contenidas en nuestro curriculum Sel.

Para propiciar climas positivos en el ámbito educativo es esencial entregar herramientas de desarrollo socioemocional a los adultos responsables de estos entornos, agentes de cambio en los distintos espacios educativos, impactando a estudiantes, sus familias y comunidades.

## Objetivos del Programa PASE

PASE está orientado a :

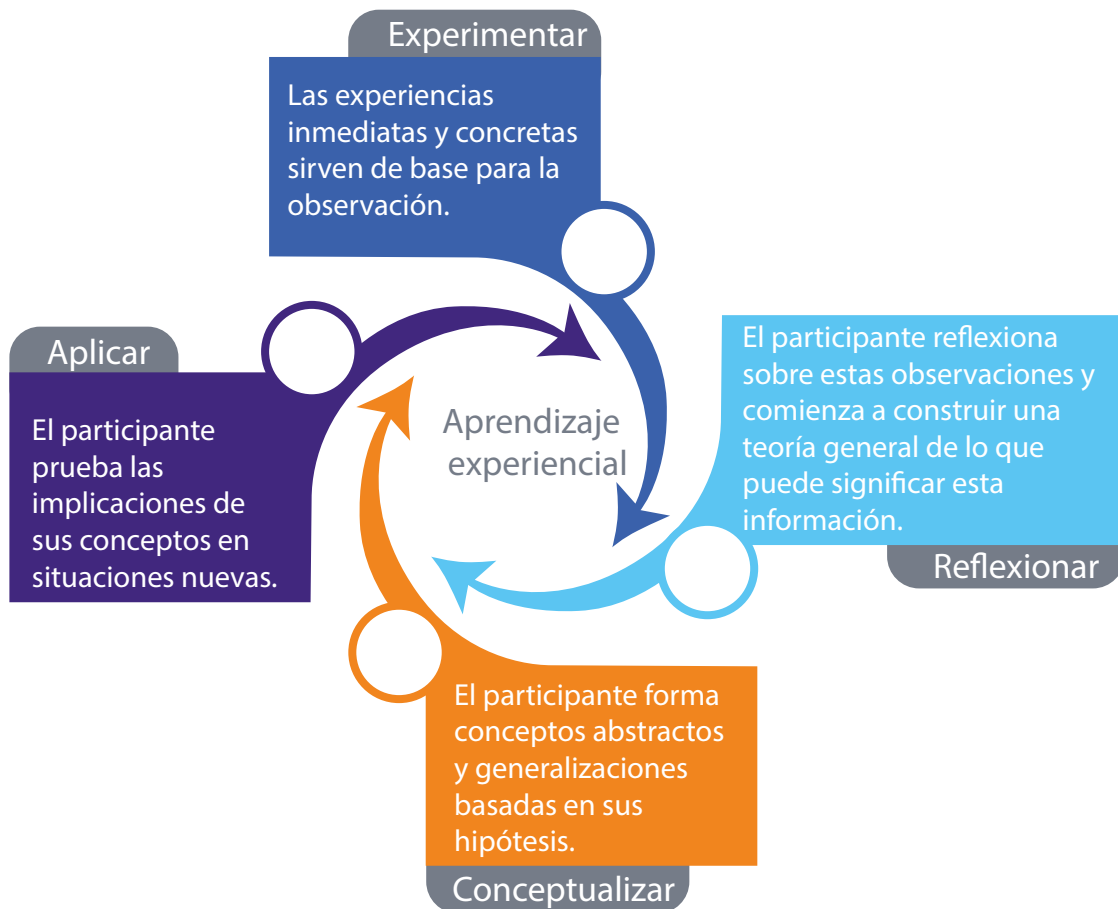
- 1 Desarrollar y potenciar habilidades como el autoconocimiento y regulación emocional, gestión positiva del estrés, comunicación efectiva, liderazgo, toma de decisiones responsables y la adaptación y gestión del cambio.
- 2 Sensibilizar a las y los docentes en torno a la educación integral e inclusiva para trabajar con la diversidad y favorecer el aprendizaje de todas y todos.
- 3 Desarrollar competencias para gestionar la convivencia escolar utilizando el aprendizaje socioemocional como medio para formar comunidades educativas con climas de aprendizaje positivo y sana convivencia escolar.

El programa pase esta dirigido a:

Agentes de cambio de los distintos espacios educativos: líderes educativos, directores, sostenedores, encargados de convivencia escolar, orientadores, equipos de gestión, integrantes de la Unidad Técnico-Pedagógica, docentes, educadoras de párvulo y asistentes de la educación.

## Metodología del Programa

PASE se fundamenta y basa su desarrollo en la “Experimental Learning Theory”, metodología de aprendizaje experiencial creada por el psicólogo e investigador David Kolb, quien destaca el rol de la experiencia en el aprendizaje, reconociendo cuatro fases de los procesos educativos:



(EC) Experiencia Concreta: Aprender Experimentando

(OR) Observación Reflexiva: Aprender Procesando

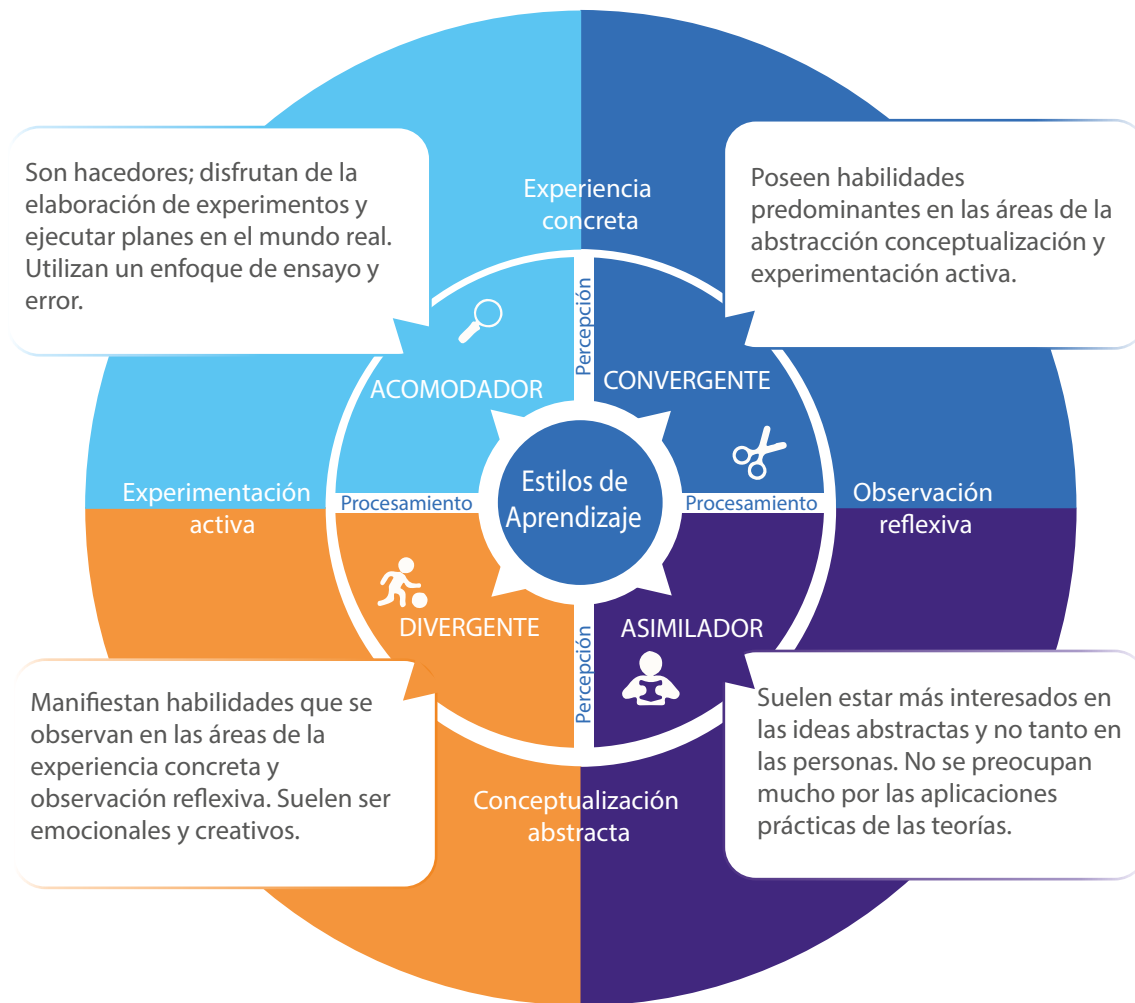
(CA) Conceptualización abstracta: Aprender por generalización

(EA) Experimentación Activa: Aprender haciendo

Para Kolb, cada una de estas fases, deben estar contempladas en el proceso pedagógico, con el fin de contener las distintas necesidades y estilos de aprendizaje que podemos encontrar en nuestros grupos de estudiantes.

## Metodología del Programa

La “Metodología de aprendizaje experiencial”, con su ciclo de cuatro fases impacta directamente en cuatro tipologías de estudiantes que fueron descritas y definidas por Kolb de la siguiente manera:



Teóricos contemporáneos han definido nuevas categorizaciones incorporando la idea de que las personas pueden tener más de un estilo de aprendizaje de forma porcentual en cuanto a su predominancia.

Lo interesante es que independiente de la tipología de estilos de aprendizaje se ha comprobado que la metodología experiencial nutre a todas las personas que viven un proceso pedagógico.

## Estructura del Programa

Lab	Horas	Nombre	Competencia	Contenidos
1	1:30	Conciencia de sí mismo	Autoconciencia	<ul style="list-style-type: none"> <li>- Autoconciencia Física / emocional</li> <li>- Percepción Emocional</li> <li>- Reconocimiento emocional</li> </ul>
2	1:30	Gestión Positiva del Estrés	Autogestión	<ul style="list-style-type: none"> <li>- ABC de las Emociones</li> <li>- Regulación emocional para el control del estrés</li> </ul>
3	1:30	Comunicación efectiva	<ul style="list-style-type: none"> <li>-Conciencia del otro</li> <li>-Habilidades sociales</li> </ul>	<ul style="list-style-type: none"> <li>- Emociones y comunicación</li> <li>- Regla 55 -38 - 7</li> <li>- Conceptos relevantes de la comunicación</li> <li>-Comunicación efectiva</li> </ul>
4	1:30	Liderazgo en contexto escolar.	<ul style="list-style-type: none"> <li>-Conciencia del otro</li> <li>-Habilidades sociales</li> </ul>	<ul style="list-style-type: none"> <li>- Liderazgo</li> <li>- Tipos de liderazgo</li> <li>- Educación y liderazgo</li> </ul>
5	1:30	Toma de decisiones	Toma de decisiones responsables	<ul style="list-style-type: none"> <li>- Elecciones y decisiones</li> <li>- Pasos para tomar una decisión</li> <li>- Toma de decisiones responsables</li> </ul>
6	1:30	Adaptación y Gestión del cambio	<ul style="list-style-type: none"> <li>-Autoconciencia</li> <li>-Autogestión</li> <li>-Conciencia del otro</li> <li>-Habilidades Sociales</li> <li>-Toma de decisiones responsables</li> </ul>	<ul style="list-style-type: none"> <li>- Cambios y evolución</li> <li>- Adaptación al cambio</li> <li>- Proceso para el cambio</li> <li>- Gestión del cambio</li> </ul>



## LABORATORIO

### 1-Autoconciencia:



#### Objetivos:

- Reconocer las emociones propias para su regulación.
- Reconocer la valoración de sí mismo y como esto influye en nuestra relación con el entorno.

#### Descripción:

El laboratorio de autoconocimiento busca que los participantes profundicen en la percepción de sí mismos (autoconcepto) y cómo esta se expresa en sus distintos campos de interacción, utilizando y analizando el cuerpo como registro. A partir de esta comprensión, exploramos en los elementos para indagar en la valoración que se tiene de nuestra propia persona (autoestima) y como esta afecta a nuestros distintos campos de acción, profundizando en los distintos factores que influyen en la percepción.







Objetivos:

- Reconocer y regular los estados de estrés identificando las situaciones, pensamientos y emociones que los gatillan.
- Aprender y aplicar estrategias para regular y gestionar el estrés de forma positiva.

Descripción:

Este laboratorio, profundizará en las implicancias del estrés en la gestión escolar. Los participantes exploran en la conciencia del estrés personal para luego identificar maneras para gestionarlo. Haremos una revisión de las diversas respuestas emocionales y como estas afectan nuestra percepción de la realidad, para luego trabajar en una técnica que nos permita gestionarlas positivamente.





## LABORATORIO

### 3-Comunicación Efectiva



#### Objetivos:

- Sensibilizar a los participantes en el desarrollo de actitudes de apertura, flexibilidad y asertividad en su comunicación, a través de su participación activa.
- Aprender la importancia del lenguaje en la comunicación.
- Comunicar efectivamente.

#### Descripción:

Durante este laboratorio los participantes indagarán en los distintos elementos que constituyen la comunicación y como estos se pueden utilizar como una poderosa herramienta para establecer canales de comunicación asertivos y efectivos, entendiendo que la primera condición de toda comunicación es el respeto.





Objetivos:

- Comprender que el primer liderazgo es sobre uno mismo, y que todo depende del manejo de las emociones.
- Evaluar la contribución de sí mismo en un grupo como miembro y/o líder.
- Identificar las oportunidades de mejora de su estilo de liderazgo.

Descripción:

Este laboratorio lleva a los participantes a la reflexión y práctica de los distintos tipos de liderazgo propuestos por Daniel Goleman, con el fin de reconocer cual se adecua a las necesidades de su contexto. Deberán reconocer qué tipo de líderes son y cuál aspiran ser.





## LABORATORIO

### 5-Toma de decisiones responsables:



#### Objetivo:

- Evaluar las habilidades de toma de decisiones para enfrentar responsablemente situaciones personales, académicas y sociales, considerando el efecto de éstas en las relaciones interpersonales, de grupo y proyecto de vida.

#### Descripción:

A través de una secuencia de pasos, este laboratorio evidenciará la forma actual en la que tomamos decisiones. A partir de esta experiencia, se desarrolla una propuesta secuencial para tomar decisiones de manera responsable, luego de comprender los factores que influyen en la misma, favoreciendo la convivencia escolar.





Objetivos:

- Comprender la importancia de la adaptación y el rol que juego en los diversos proyectos hacia la gestión del cambio.
- Entender que la flexibilidad genera nuevos aprendizajes.
- Aprender procesos para la gestión del cambio.

Descripción:

En esta última sesión, los participantes aplicarán los conocimientos, habilidades y actitudes adquiridos, para identificar como participar en procesos de cambios personales y laborales. Serán consientes de la importancia de ser flexibles y lograr adaptarse a los diferentes cambios que ocurren.



## Valores

VALORES PROGRAMA "PASE"			
Nº DOCENTES		VALOR PROGRAMA EN UF	CLIENTE SEL / SELCLASS / WEBCLASS
DESDE	HASTA		
1	10	110	83
11	15	145	109
16	20	192	144
21	25	213	160
26	30	240	180
31	35	270	203
36	40	290	218
41	45	310	233
46	50	320	240
DESDE 51		6 UF / PARTICIPANTES	4,5 UF / PARTICIPANTES



## Valores

### Incluye:


- Programa de acompañamiento (6 laboratorios) grupales online
- Licencia de uso y acceso a plataforma de aprendizaje socioemocional SEL
- Contrato de mantención anual
- 1 noche de alojamiento por participante en SEL Lodge & Spa (incluye desayuno)

### Consultas:

[informaciones@selchile.com](mailto:informaciones@selchile.com)





 Avenida del Valle Norte 961  
oficina 5707, Huechuraba.  
Camino los Peumos 15841,  
Guayacán, San José de Maipo.

 +56 22 5885083

 [contacto@selchile.com](mailto:contacto@selchile.com)

 [selchileeducacion](https://www.facebook.com/selchileeducacion)

 [selchile](https://www.linkedin.com/company/selchile)

 [selchile](https://www.instagram.com/selchile)

 [www.selchile.com](http://www.selchile.com)